

THE
system

PC Engine

Vol.41

©1991 HUDSON SOFT
©1989, 1991 RED

PC EX

PI THE ANTHROPUS COMPUTERURUS



to their total bottom-
two percent, a sub-
high volume

televis
IDS

g tele-
service
an's larg-
for both
industries."

cept... corporate...
ers at... ve traine...
ance sales... ffs of m...
ers, including... ears...
Fretters, Best...
...elling of exte...



HUDSON GROUP
HUDSON SOFT

PCENGINE.CO.JP

このたびは、ハドソンのHuCARD™PC原人2™を
ご購入いただき、誠にありがとうございました。

ご使用前に、取り扱い方、使用上の注意等、この「取扱説明書」をよくお読み
いただき、正しい使用方法でご愛用ください。なお、この「取扱説明書」は大切に
保管してください。

- 1 精密機器ですので、極端な温度・湿度条件下での使用や
保管、および強いショックを避けてください。また、カ
ードを無理に折り曲げたりしないでください。
- 2 端子部に触れたり、水にぬらす等して汚さないくださ
い。故障の原因となります。
- 3 端子部が、もし汚れたときは、やわらかいガーゼ、また
はエチルアルコール（消毒用アルコール）を染み込ませ
たガーゼで軽くふいてください。
- 4 テレビ画面からは、できるだけ離れて（2メートル程度）
プレイしてください。
- 5 長時間プレイする場合は、健康のため、1時間ごとに5
～10分の小休止をとってください。



※リセット方法

ゲーム中にRUNボタンを押しながらSELECTボタンを押すと、ゲームを最初からやりなおすこと
ができます。

HuCARDはH-E™専用のゲームカードです。

※品質には万全を期していますが、万一製品に当社の責任による不都合がありました場合、新しい製品とお取りかえいたし
ます。それ以外の責任はご容赦ください。※このソフトを当社に無断で複製すること、及び賃貸業に使用することを禁じます。

またもやキングタマゴドンIII世が…
がんばれPC原人



こんどはここがスゴイ!

毎度おなじみのPC原人くん。こ
りもせず帰って来たんだ。前にも
増して、パワー炸裂/大爆笑だ。三
角とびに大車輪。新たな技を身につ

けて、原始ワールドを駆けまわるぞ。
食欲全開/胃腸は快調/今日もいけ
いけメガトンボンク/宿敵、キンタ
マIII世をやっつける!!

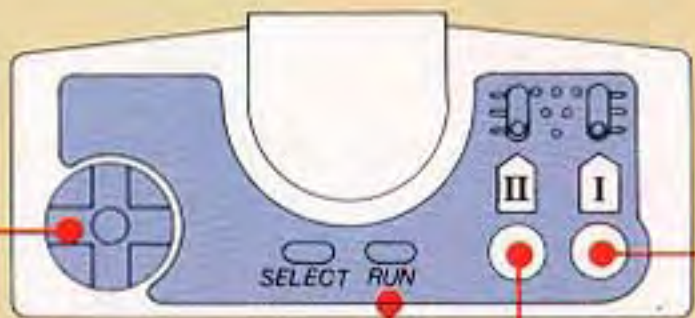
PC原人2の遊び方

● 始め方～モードを選ぼう

練習は8コ、半人前は5コそれぞれライフハートが増えた状態からプレイが可能。ただしそれぞれ、1ラウンド、4ラウンドを終えると、晴れて1人前だ！1面からやり直し、君もエンディングを自ざそう！！

● コントロール

方向キー：移動に使う



①ボタン:ジャンプ

②ボタン:ボンク
(頭つき攻撃)

ランボタン:ゲームスタート&ポーズ



● 画面表示



体力はハートマークで表されている。スコアによる1UPは2万、5万。それ以降は5万点ごと。

スピンボンク



ジャンプ中に②ボタンを使う大技。正確な狙いが必要だ。

水中遊泳



方向キーで移動できるが、①ボタンで浮力が得られるぞ！

● 特殊操作

覚えておきたい特殊な技がいくつかあるんだ。長い道のりには必要になるからマスターしよう。



根性登り

垂直に切り立った壁もなんのその。①ボタンの連打でよじ登る。おなじみのアクションだ。



大車輪

横にのびた木にはジャンプ+上キーで大車輪ができるんだ。②ボタンで回転が加速するぞ。



木登り

方向キーだけで自在に登りおりができる。木の左右にも移動可能だ。①、②ボタンで離れる。



滝登り

方向キー上+ジャンプで滝のぼりだ。①ボタンの連打でスピードアップするぞ。



三角とび 必修

狭い壁の間はジャンプと②ボタンを使って素早く飛び移れてしまう技だ！連続して使う。



●アイテムとパワーアップ

パワーアップアイテム		 ちっちゃい肉 これを食べると1段階のパワーアップ。	 おっきい肉 2段階のパワーアップ。10秒間無敵だ。
 ハート 体力がハート1個分回復する。	 ドデカハート 体力が全回復するラッキーなアイテムだ。	 クリスタルハート 体力容量が1個分増える貴重品。	
 ライフフルーツ 体力が少しだけ回復。8+200点だ。	 花のたね プロペラフラワーの種、原人の頭に咲く。	 1UP ちび原人。謎の1UPともいう。	

バネ花	ピンク	オレンジ	トラップ
	 ライフフルーツハートを出す。	 肉や花の種を出す。	
イエロー	グリーン	ブルー	 スカ/こいつは敵なのだ。
 大きなジャンプができる。横に動かせる。	 クリスタルハートや1UPを出す。	 1UPやドデカハートを出す。	

げんじん PC原人の パワーアップ	PC美人	PC噴人
 プロペラフラワー 空を自在に飛べるものと、ボーナス面に連れて行く物と2種類ある。	 PC美人 攻撃力は2倍。⑩ボタンで投げキッスをし敵を停止させる。グランドボンク（地面に頭突き）しても敵の動きを止められる。	 PC噴人 攻撃力は3倍。⑩ボタンを押すと火を吐き、敵をけちらす。グランドボンクをすると画面内の敵全てに大ダメージを与える。

とくでん 得点アイテム

どのステージにも、必ずあるぞ/点数を稼ぐチャンスだ。



●ボーナスステージと恐竜列車

恐竜列車でアイテムをかせげ!
ニコちゃんマークを取った数でラウンドクリア後に乗れる恐竜列車が変わる。当然、いい列車には、いいアイテムがあるぞ。



ボーナスステージは 全部で8つ



回転スピードが決め手だ!



三角とびのうでが試される!



そーっと静かにジャンプね!



おひるね村

チックンたちは昼寝の時間。
そっとね。

ピラニー川

どうもなピラニーの
かみつきに注意!

チラホラ山

深い雪に足を取られないようにね。

これがPC原人2の 原始ワールドだ!

大紹介

勿論、舞台は恐竜王国。さらなる繁栄を続け、開発ラッシュの真最中だ。巨大戦艦も横づけできる港や、鉄道も引かれているぞ。宇宙ロケットの基地も計画されていると言うから驚きだ! 「信じられない?」の。早くプレイしてみなよ。ほんとのことがわかるから!

パラソルビーチ

プチュリーナを起こさないようにね!

海兵サレン

チックンの休憩所。
食べ物がたくさん。

チックンシティ

寝こみをおそえは恐くない。

こうりやく コ布林、アベベの攻略ワンポイント



いろか 色が変わるバネ花も

ばね花を見つけたら、すぐには飛びつかず、ポンクしてみよう/色が変わって貴重なアイテムをくれたり、意外なルートに導いてくれるイエローフラワーになることがあるんだ!



こんなところにアイテムが

マップのすみずみまで調べるのはゲームの鉄則。意外なアイテムが隠れて?!



さんかくとびはマスターしよう

この技はゲームをクリアするには必ずのもの。タイミングが全てだ。



ルートは他にもあるかもね

イエローフラワーやプロペラフラワーを利用してステージ上空もチェックしよう/雲の上においしいアイテムがあるかも?! おっと地面も忘れずにね。地下に金銀財宝が埋まっているらしいよ。頑張ってね!



お光 恐るべきチツクン軍団

「チツクンのみなさん」の活躍も見逃せないんだ。様々な姿の彼らに会えるぞ。おの以外にも多様な道具を使い分け、進化のあとがうかえるんだ。でも、いくらかわいいからって油断は禁物だ/意外と素早い動きもするからね。



手ばたチツクン



スノーチツクン



虫とりチツクン



トンネルチツクン



サーフィンチツクン



おの投げチツクン



釣りチツクン

さらにキンタマIII世の恐竜軍団もパワーアップだ!

ギロリアン(2面ボス)

リングレーザーは動きを上げる怪光線だ。角に注意。弱点は頭だ!



ギャロッパ



ピラニー



ゴークル



めん

ドドジー(1面ボス)

溶岩の中に棲む巨大な亀恐竜だ!火山弾攻撃に要注意。頭が弱点だ。



クー

プリマドン(3面ボス)

彼女のスピンは無敵だ!止まったときにすかさずスピボンクだ!



レールガキーン



ウビョビョ



ホネマンモー

キャプテンフック(4面ボス)

戦艦サイダベックを操る。波状攻撃にはスーパーテク+根性で対抗だ!



カモメドン



プチュリーナ



カモンソルト



キンタマIII世(キングタマゴドンIII世)

レッドカンパニー 赤色パラダイス



PC原人2
発売記念特別号



しゅぎょう はげ
修業に励む
ふたり

けんじん みち PC原人2への道

ソフトをパワーアップするには開発者もパワーアップが必要だ/という考えを打ち出した二人は、その言葉を実行に移すべく、太平洋の荒波に洗われる九十九里浜に荒修業の旅に出かけたという。まさに「PC原人2への道は1日にしてならず！」



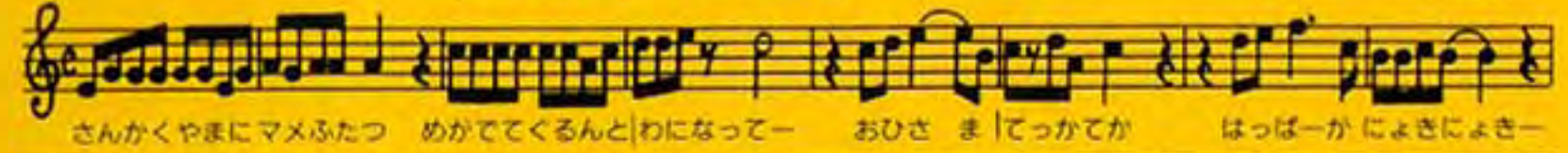
けんじん せい PC原人VSキンタマIII世

キンタマIII世：一度勝ったからっていい気になるなよ～。原人：アケエ～？
キ：今度こそ、コテンパンだあ！
ゲ：アケ/アケッ/クエ?!
キ：自にももの見せてやる～!!
以上、現場からお送りしました。



げんじん え うた 原人絵かき歌

作詞 阿部K助
作曲 高山博彦



	三角山に マメ2つ		めがでて くるんと わになって		おひさま テッカ テカ		葉っぱが ニョキ ニョキ
--	--------------	--	-----------------------	--	-------------------	--	--------------------



	となりの 国まで 行ったなら		ビキッと 地割れた		ドバツと 溶岩、火山も 大噴火
--	----------------------	--	--------------	--	-----------------------



	まるまる 三角		今日も イケイケ PC原人くん		
--	------------	--	-----------------------	--	--

イラスト：青木コブ太 (RED)



本 社 〒062 札幌市豊平区平岸3条5丁目1番18号 ハドソンビル TEL 011-841-4622
東京支社 〒162 東京都新宿区市谷田町3丁目1番1号 ハドソンビル TEL 03-3260-4622
大阪支店 〒542 大阪市中央区東心斎橋1丁目1番10号 大塚料理会館ビル6階 TEL 06-251-4622
営 業 所 札幌・名古屋・福岡

HuCARD はハドソンの商標です

PCENGINE.CO.UK