

**HE**  
system

PC Engine

Gomola

**SPEED**™

ゴモラスピード

**UPL**

COMPANY LIMITED

© UPL CO., LTD 1990

Hi-CARD  
PCENGINE.CO.UK

このたびは、ユービーエルのPCエンジン用ROMカード「ゴモラスピード」を、お求めいただきまして、まことにありがとうございます。

プレイする前に、この取扱説明書をよくお読みいただき、正しい使用方法でお楽しみ下さい。



## 使用上の注意

- カードを交換するときは、必ず電源を切ってから行って下さい。
- 精密機器ですので、極端な温度条件下での使用や保管、強いショック等は避けて下さい。またカードを無理に折り曲げたりしないで下さい。
- 端子部に触れたり、水にぬらしたりしないで下さい。故障の原因となります。

**HuCARD** は **HE** 専用のゲームカードです。

※品質には万全を期していますが、万一製品に当社の責任による不都合がありました場合、新しい製品とお取りかえいたします。それ以外の責任はご容赦ください。※このソフトを当社に無断で複製すること、及び賃借業に使用することを禁じます。






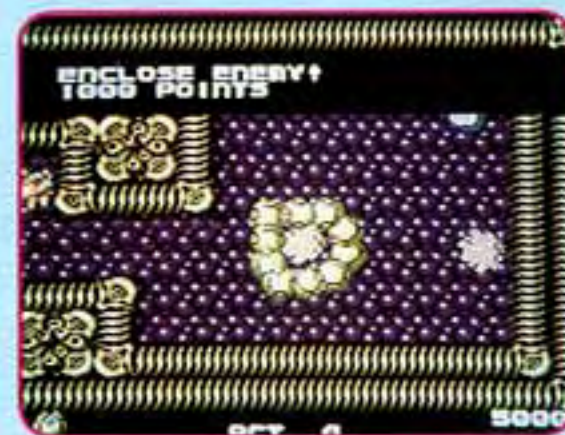
### ■ゲームをプレイする前に!

このゲームは、とても簡単なゲームルールですので、自分の力でクリアしたい人は、ここから先を見ないで、プレイしてみてください。

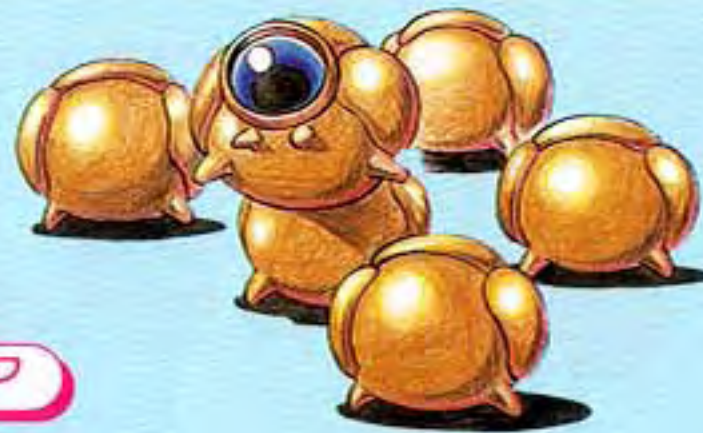
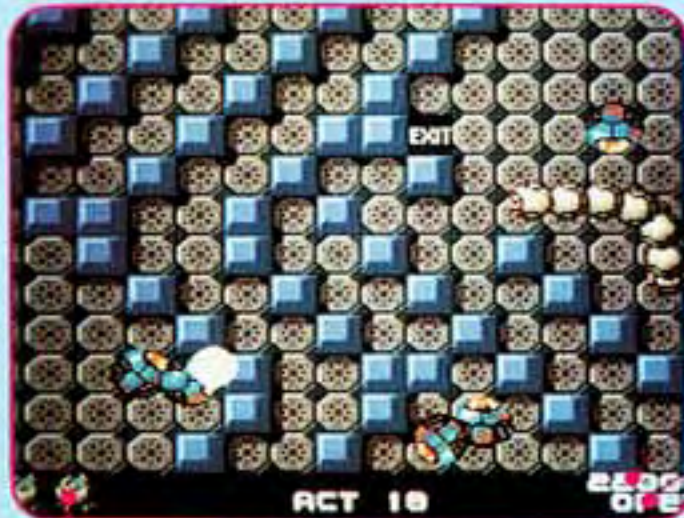
※学習 = 観察、推測、実験、実証

## ゲームの遊び方

- ゴーム  をコントロールして、同じ色の胴体  をたくさんあつめてください。胴体が長くなったら、エサ（キュー）  にまきついて囲みます。→ポイントアップ
- エリア内のキューを全部食べると、EXITホールが出現します。胴体を9個全部集めてそこに入ると、エリアクリアです。
- Iボタンで爆弾、IIIボタンでハイスピードが出せます。
- 爆弾が爆発すると、そばにいる敵は、シビれて動けなくなります。シビれている敵を囲むと、ポイントアップします。
- 敵はいつもゴームを追いかけてきますが、それ以上に、ゴームの出す爆弾が、大好きです。



## 画面表示



スコア

EXITホール表示

エリア内のキューを全部食べて、EXITホールが出現した事を表示します。

ゴームの残り数

## パッドの使い方

方向キー

ゴームを8方向に移動させます。

ボタン I

ゴームの胴体の一番後ろから、爆弾が出せます。

ボタン III

ハイスピード

ランスイッチ

スタートとポーズ

セレクトスイッチ



アイテムとボーナスキャラ

キュー(エサ)



エリア内のキューを全部食べて下さい。

ランプ



エリアクリアのためのヒントを教えてください。

シールドボール



一定時間無敵になります。この時敵にふれると敵は、しびれます。

ペー(STOP)



画面内のすべてが、8秒間停止します。

ペー(SHIBIRE)



画面内の敵が、いっせいにしびれます。



1UPキャラ

テクニック

- ゴームが、キューのある方向を向くと、目が赤く光ります。
- 敵はゴームが、縮まって動かないしていると、ゴームを見失います。
- キューを同時に、何個か囲んだり、少ない胴体で囲むと、ポイントがアップします。



コマンドエントリーの方法

- ゴームを3匹失うと、ゲームオーバーです。ゲームオーバーになると、



メモして下さい。スタートを押して、COMANDを選択しますと、コマンドモードに入り、以前終わったエリアから、スタートできます。

敵キャラクター





**株式会社**  
**ユーピーエル**

本 社 栃木県小山市駅南町6-13-30  
〒323 TEL. 0285(27)6600(代)  
営業所 東京都台東区上野3丁目16-3  
〒110 TEL. 03(834)1434(代)

[PCENGINE.CO.UK](http://PCENGINE.CO.UK)